

# DiaCAM<sup>2</sup>

Un design à toute épreuve



**3** secondes  
seulement pour démarrer

**13** heures d'autonomie !

- Focus free avec champ de vision 20° x 20°
- Annotation vocale pour enregistrer vos commentaires en direct sur l'image
- Connectivité avec pinces de courant et multimètres : toutes les mesures nécessaires en simultanée

Bluetooth



USB



Mesurer pour mieux Agir



# Ergonomie exceptionnelle pour utilisation simplifiée

**Large écran de 2,8 pouces**  
Plus de confort grâce à la luminosité de l'afficheur qui s'adapte automatiquement (ou en manuel) à votre environnement



**Aide contextuelle**  
pour un usage simple et sans erreur

**Accès direct** aux touches de fonctions d'une seule main

**Design étudié** pour une excellente prise en main et une utilisation simplifiée



**Equilibre garanti :**  
grâce à l'insert trépied situé sous la caméra ou posé sur table, la caméra ne bouge pas.

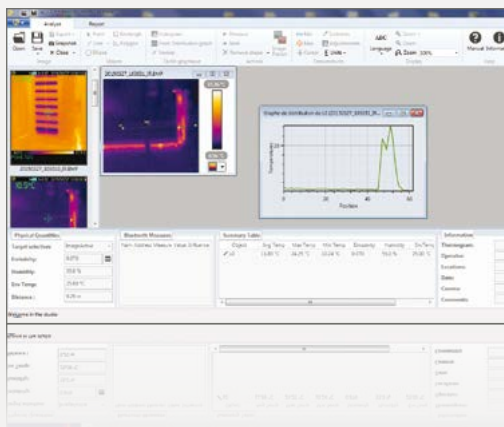
**Volet de protection :**  
pas de gêne, pas de perte, pas de rayures

**Champ de vision 20° x 20°**  
avec focus free. L'image est automatiquement nette quelle que soit la distance à l'objet visé

**Récupération via Bluetooth** en simultanée des mesures nécessaires (courant...)

**Encore plus de convivialité et de simplicité grâce à :**

- l'autonomie exceptionnelle de 13 h
- une table d'émissivité enrichissable à volonté
- la possibilité de renommer les images et thermogrammes par site
- l'enregistrement et la mise en mémoire des configurations selon les applications (bâtiment, armoire électrique...)



## CAMReport, le logiciel pour l'analyse

**Complet, il offre toutes les fonctionnalités pour une analyse fiable des résultats de mesure :**

- ➔ Curseurs (affichage automatique de la température au point choisi)
- ➔ Profil thermique (affichage automatique des températures Min/Max/Moy de la ligne)
- ➔ Un carré ou cercle pour une analyse par zone

## Applications

Réalisez en toute simplicité vos inspections thermiques pour votre audit énergétique ou assurez sereinement votre maintenance industrielle, électrique ou mécanique avec la C.A 1950.

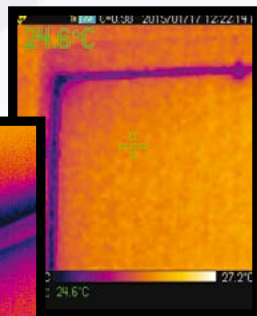
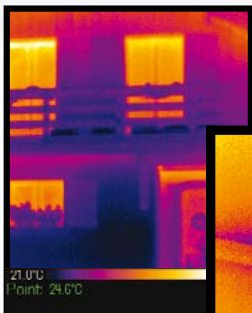
### Côté bâtiment

La Diacam2 C.A 1950 est un puissant outil pour l'analyse des bâtiments, neufs ou anciens. Cette caméra thermique permet de déceler les défauts et irrégularités tels que :

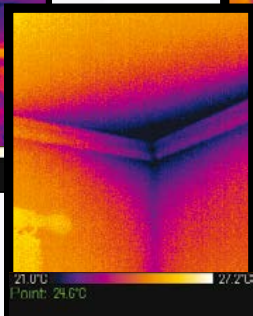
- ponts thermiques
- défauts d'isolation de l'enveloppe du bâtiment
- étanchéité à l'air (infiltrations)
- présence d'humidité excessive

La C.A 1950 permet aussi la recherche de fuites d'eau et le repérage de canalisations encastrées ou bouchées.

#### Isolation



Etanchéité



Pont thermique



### Côté maintenance industrielle

Pour la maintenance électrique, avant qu'une panne ne survienne, et ainsi éviter un coût important d'arrêt de production ou un surcoût de réparation, la C.A 1950 détecte les dysfonctionnements des équipements électriques notamment les échauffements anormaux :

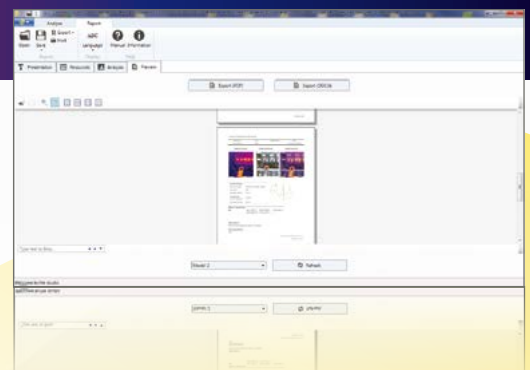
- contacts électriques défaillants
- déséquilibres
- sous dimensionnement de composants

Pour les entretiens mécaniques, la C.A 1950 est parfaitement adaptée et offre un diagnostic rapide grâce à :

- la détection d'anomalies ou de dysfonctionnements de composants internes en prévention de surchauffe moteur
- la vérification et le contrôle sur des pièces et ensemble mécaniques tels que : points d'usure, mauvais alignement d'arbre, problème de lubrification, erreurs de réglage.

## des thermogrammes

- ➔ Des tableaux de résultats affichent automatiquement et rapidement l'ensemble des informations/outils d'analyse du thermogramme
- ➔ Des polygones et polygones pour analyser plus précisément certaines zones du thermogramme
- ➔ Tableau d'émissivité en standard pouvant être enrichi par l'utilisateur



**La création de rapports est automatique** selon différents modèles disponibles. Ils sont exportables au format word ou pdf. L'édition et l'archivage sont ainsi simplifiés.

## CARACTÉRISTIQUES DÉTECTEUR

Détecteur	80 x 80
Type	Microbolomètre UFPA, 8 ~14 µm
Fréquence	9 Hz
Sensibilité (N.E.T.D)	80 mK @ 30 °C (0,08 °C @ 30 °C)

## MESURE TEMPÉRATURE

Plage de température	-20 °C à +250 °C
Précision	±2 °C ou ±2 % de la lecture

## PERFORMANCE D'IMAGERIE

Image thermique	
Champ de vue	20° x 20°
IFOV (résolution spatiale)	4,4 mrad
Focalisation	Fixe
Distance minimum de focalisation	40 cm
Image réelle	Oui (320 x 240 pixels)
Mode de visualisation	Image thermique, Image réelle avec compensation automatique de parallaxe. Fusion d'image disponible via le logiciel PC

## FONCTIONS D'ANALYSE

Outils de mesure	1 curseur manuel + 1 détection automatique + Min Max sur aire ajustable + Profil température + Isotherme
Réglages paramètres	Emissivité, température d'environnement, distance, humidité relative
Commentaires vocaux	Oui par Bluetooth (oreillette fournie)
Connectivité	Pincés F407, F607, MTX 3292, MTX 3293
Mémoire	Sur carte micro SD 2 Go (environ 4000 images) amovible jusque 32 Go
Format des images	.bmp (images thermiques et réelles enregistrées simultanément)

## PRÉSENTATION DE L'IMAGE

Réglage	Réglage automatique ou manuel du min max de la palette
Gel d'image	Image animée ou figée
Affichage des images	Multi-palettes
Ecran	2,8 pouces

## ALIMENTATION

Type	Batteries rechargeables NiMH à faible auto-décharge
Mode de recharge	Externe (chargeur fourni)
Autonomie	13 h 30 (Typique) / Luminosité 50 % Bluetooth désactivé

## SPÉCIFICATIONS ENVIRONNEMENTALES

Température de fonctionnement	-15 °C à +50 °C (-4 °F à +122 °F)
Plage de température de stockage	-40 °C à +70 °C (-40 °F à +158 °F)
Humidité	10 % à 95 %
Conformité	EN 61326-1 : 2006 / EN 61010-1 Ed. 2
Tenue aux chutes	2 mètres sur toutes les faces
Tenue au choc	25 G
Tenue vibration	2 G

## CARACTÉRISTIQUES PHYSIQUES

Masse / Dimensions	700 g avec accumulateurs / 225 x 125 x 83
Indice de protection	IP 54
Interfaces	- liaison USB et fonction Mass Storage le produit est alors reconnu comme clef USB pour aisément transférer les images - Bluetooth pour connectivité avec oreillette (commentaires vocaux) et instruments de mesure Chauvin Arnoux® Metrix® (F407, F607, MTX 3292, MTX 3293)
Montage sur trépied	Oui, insert 1/4" sur la caméra

## GÉNÉRALITÉS

Logiciel de création de rapports	Fourni en standard avec génération de rapport automatique sous .pdf ou .docx (Word) / Compatibilité W7, W8, 32 et 64 Bits
Garantie	2 ans

### Etat de livraison standard :

C.A 1950 : livrée en mallette durcie avec 4 batteries NiMH et chargeur de batteries, 1 carte micro SD HD, 1 câble USB, 1 oreillette Bluetooth, le logiciel CAMReport sur CD ROM, notices de fonctionnement.

### Pour commander :

C.A 1950 Caméra thermique DiaCAm 2 ..... P01651901  
Initiation Thermographie ..... Nous consulter

**FRANCE**  
**Chauvin Arnoux**  
190, rue Championnet  
75876 PARIS Cedex 18  
Tél : +33 1 44 85 44 85  
Fax : +33 1 46 27 73 89  
info@chauvin-arnoux.fr  
www.chauvin-arnoux.fr

**INTERNATIONAL**  
**Chauvin Arnoux**  
190, rue Championnet  
75876 PARIS Cedex 18  
Tél : +33 1 44 85 44 38  
Fax : +33 1 46 27 95 59  
export@chauvin-arnoux.fr  
www.chauvin-arnoux.com

**SUISSE**  
**Chauvin Arnoux AG**  
Moosacherstrasse 15  
8804 AU / ZH  
Tél : +41 44 727 75 55  
Fax : +41 44 727 75 56  
info@chauvin-arnoux.ch  
www.chauvin-arnoux.ch

 **CHAUVIN  
ARNOUX**  
GROUP