

C.A 6255

MICRO-OHMMETRO 10 A



Verificate la qualità delle connessioni e dei collegamenti con la misurazione di bassi valori di resistenza!

- Generatore di corrente ottimizzato per la misura di campioni dotati di induttanza significativa
- Misura fino a 2500 Ω , risoluzione 0,1 $\mu\Omega$
- Compensazione automatica delle tensioni parassite
- Calcolo della resistività a una temperatura di riferimento - sonda Pt100 Ω
- Scarica automatica della tensione sul campione alla fine della prova
- Allarmi programmabili
- Capacità di memoria fino a 1.500 misurazioni
- Comunicazione con PC



Il **micro-ohmmetro C.A 6255 ad alte prestazioni** è uno strumento dall'utilizzo estremamente intuitivo che consente di eseguire misurazioni a bassissima resistenza con **estrema precisione**, grazie ad una **risoluzione di 0,1 $\mu\Omega$** .



Ampio schermo LCD retroilluminato a due livelli

4 morsetti di collegamento

Attivazione / disattivazione della funzione di compensazione della temperatura

Fino a 1.500 misure memorizzabili / rilettera dei dati

Scelta della modalità di misurazione / Selezione del materiale metallico per il calcolo della compensazione della temperatura

INTERFACCIA per connessione a un PC

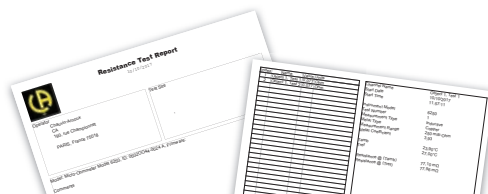
Numerose opzioni di misurazione, con 7 portate accessibili tramite l'apposito selettore

DataView®, la piattaforma software per la gestione dei dati

File Edit View Instrument Tools Help		
Object1 Test1 Test2	User Company: Chauvin-Arnoux Operator: CA Address 1: 190, rue Championnet Address 2: City: PARIS State: France ZIP: 75018 Phone: Fax: email:	Site Company: Contact: Address 1: Address 2: City: State: ZIP: Phone: Fax: email:
	Micro-Ohmmeter Model: 6255 Serial #: 05020044-0024 A Version: Measurement Date: 5/09/2005 Next Test Date: 5/09/2006 Object 1: Test: Test Description: Simple test	
	Test Range: 250 milli-Ohm Measurement Type: Inductive Metal Type: Copper Metal Coefficient: 3.93 Measurement Temperature: 23.90°C Reference Temperature: 27.00°C Resistance Value @ (Tamb): 77.10 mΩ Resistance Value @ (Tref): 77.96 mΩ Comments: Just a simple test.	

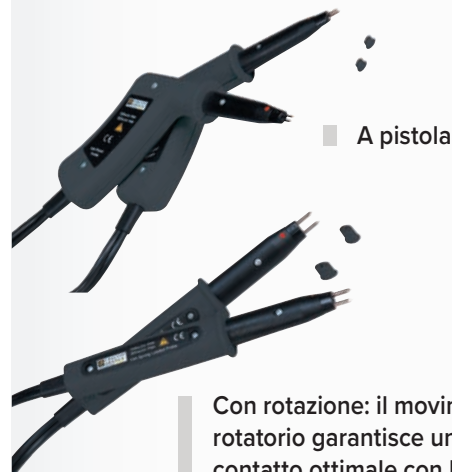
Il modulo **MOT di DataView®** consente:

- La configurazione degli strumenti collegati a un PC
- Il recupero dei dati di misura registrati nello strumento
- Il salvataggio dei file delle misurazioni
- L'apertura dei file salvati
- L'elaborazione e la creazione di report
- L'esportazione su foglio di calcolo Excel
- L'esportazione in formato .pdf
- La gestione del database



Punte di contatto 10 A per misura a 4 terminali

Le punte retrattili a 4 terminali da 10 A sono disponibili in due versioni:



■ A pistola

Con rotazione: il movimento rotatorio garantisce un contatto ottimale con la parte da sottoporre a misura

3 modalità di misura



SENZA INDUTTANZA

per le misure su resistenze con costante di tempo di alcuni ms (contatti, metallizzazione, ecc.)



CON INDUTTANZA

per le misure su componente induttivo (trasformatori, motori, ecc.)



SENZA INDUTTANZA con trigger AUTOMATICO

- per le misure su resistenze senza costante di tempo
- per le misure ripetitive (controlli qualità in produzione), con un conseguente risparmio di tempo considerevole

Funzioni



COMPENSAZIONE DELLA TEMPERATURA

Il valore di una resistenza varia in funzione della temperatura. Per ottenere dati precisi e confrontare misure effettuate in condizioni analoghe è quindi opportuno ricondurre il risultato della misurazione alla stessa temperatura di riferimento.

Lo strumento esegue questo calcolo in automatico, premendo semplicemente un tasto.



ALLARMI PROGRAMMABILI

Dato che a volte basta un segnale sonoro per interpretare e valutare una misura, è possibile attivare una soglia d'allarme massima e/o minima. Il superamento della soglia attiva un allarme acustico (di intensità regolabile).

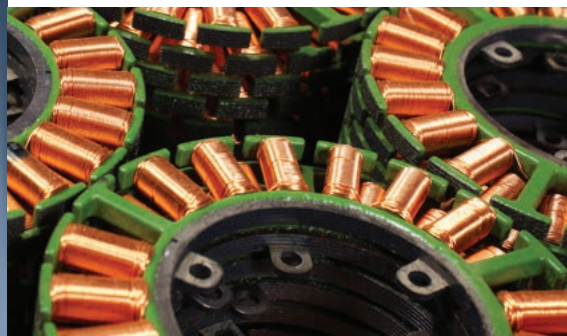


CAPACITÀ DI MEMORIA ESTESA

La memoria interna del micro-ohmmetro C.A 6255 è in grado di registrare 1.500 misure. La memorizzazione avviene su due indici OBJ (oggetto) e TEST (test) per archiviare le registrazioni secondo un criterio predefinito.

Varie applicazioni

- ▶ Misurazione su avvolgimenti (ad. es. trasformatori) senza surriscaldamento del micro-ohmmetro



- ▶ Stato della superficie e metallizzazione
- ▶ Continuità delle masse

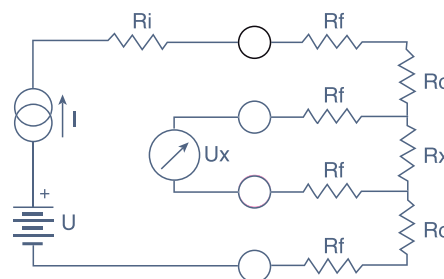


- ▶ Controllo della qualità dei contatti (interruttori, relè)



- ▶ Resistenza dei cavi
- ▶ Riscaldamento di motori e trasformatori
- ▶ Controllo dei collegamenti meccanici

Metodo di misura Kelvin a 4 terminali



Caratteristiche tecniche

Metodo di misura a 4 terminali								
Resistenza	5,0000 mΩ	25,000 mΩ	250,00 mΩ	2500,0 mΩ	25,000 Ω	250,00 Ω	2500,0 Ω	
Risoluzione	0,1 μΩ	1 μΩ	10 μΩ	0,1 mΩ	1 mΩ	10 mΩ	100 mΩ	
Accuratezza entro 1 anno	0,05 % + 1 μΩ	0,05 % + 3 μΩ	0,05 % + 30 μΩ	0,05 % + 0,3 mΩ	0,05 % + 3 mΩ	0,05 % + 30 mΩ	0,05 % + 300 mΩ	
Corrente di prova	10 A	10 A	10 A	1 A	100 mA	10 mA	1 mA	
Caduta di tensione	50 mV	250 mV	2500 mV	2500 mV	2500 mV	2500 mV	2500 mV	
Modalità di misura	Con reattanza, senza reattanza, senza reattanza con innesto automatico							
Compensazione della temperatura	Con sonda di temperatura o manuale							
Memoria	1500 misure							
Uscita di comunicazione	Collegamento RS 232							
Alimentazione	Batteria ricaricabile NiMH							
Dimensioni / Peso	270 x 250 x 180 mm / circa 4 kg							



Accessori

Punte di contatto doppie e pinze Kelvin per micro-ohmmetri			Codice
	Pinze Kelvin 10 A (set da 2) • L = 3 m	A forcella	P01101794
	Punta di contatto doppia a pistola 10 A (set da 2) • L = 3,15 m • Ø punta 2 mm • Interasse punta 3,5 mm	A forcella e banana 4 mm	P01103065
	Punta di contatto doppia con rotazione 10 A (set da 2) • L = 3,15 m • Ø punta 3 mm • Corsa punta 10 mm	A forcella e banana 4 mm	P01103063
	Mini pinze Kelvin 1 A (set da 2)	A forcella e banana 4 mm	P01101783
	Punta di contatto doppia 1 A (set da 2) • L = 2,85 m	A forcella e banana 4 mm	P01102056
Temperatura			
	Sonda PT 100		P01102013



Caratteristiche della fornitura

La fornitura include una borsa contenente tutti gli accessori:

- 1 set di cavi di 3 m terminanti con pinze Kelvin
- 1 cavo di rete EURO di 2 m
- 9 istruzioni d'uso (1 per lingua)
- 9 istruzioni d'uso semplificate (1 per lingua)
- 1 software per il trasferimento dei dati MOT (Micro-Ohmmeter Transfert) su CD-ROM
- 1 cavo RS232

Per ordinare

C.A 6255 P01143221

ITALIA
AMRA SPA
Via Sant'Ambrogio, 23
20846 MACHERIO (MB)
Tel: +39 039 245 75 45
Fax: +39 039 481 561
info@amra-chauvin-arnoux.it
www.chauvin-arnoux.it

SVIZZERA
CHAUVIN ARNOUX AG
Moosacherstrasse 15
8804 AU / ZH
Tel: +41 44 727 75 55
Fax: +41 44 727 75 56
info@chauvin-arnoux.ch
www.chauvin-arnoux.ch

NEL MONDO
CHAUVIN ARNOUX
190, rue Championnet
75876 PARIS Cedex 18 - FRANCE
Tel: +33 1 44 85 44 38
Fax: +33 1 46 27 95 59
export@chauvin-arnoux.fr
www.chauvin-arnoux.com

**CHAUVIN
ARNOUX**
GROUP