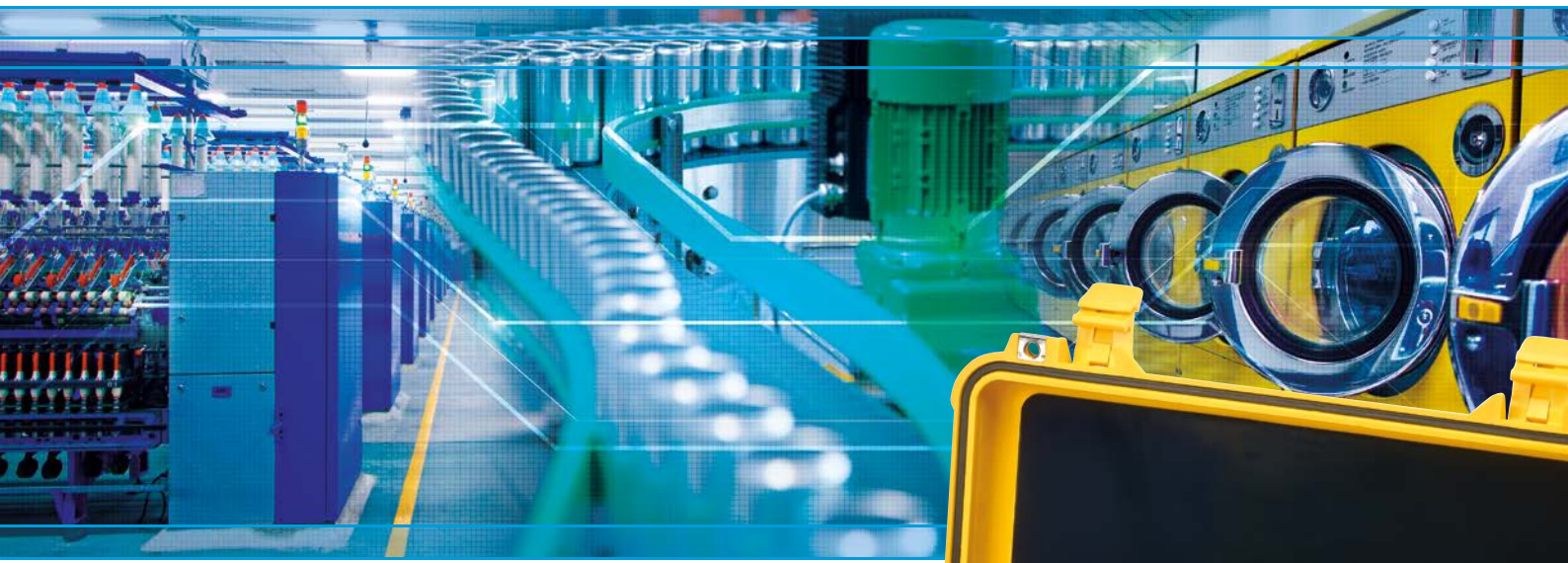


## CA 6165

### Contrôleur d'appareillages multifonction



#### Testez la sécurité électrique de vos équipements électriques de manière manuelle ou automatique

- Ecran couleur tactile capacitif
- Séquences de test automatiques
- Stockage des tests sur carte mémoire jusqu'à 32 Gb
- Diélectrique HT 5 kV<sub>AC</sub>/ 6 kV<sub>DC</sub>, continuité 25 A, isolement 1 000 V
- Courant de fuite direct de substitution, PE, Différentiel et de Contact
- Temps de décharge externe et interne jusqu'à 10 s / 550 V crête
- Test fonctionnel P, Q, S, Pf, Cos φ, THDu, THDi, U et I
- Entrées sorties vers pédale, lampes de signalisation, PC
- Compatible réseau TT, TN, IT 230 V / 115 V



IP 50		MICRO SD			
IEC 60204	IEC 61439	IEC 60335	IEC 60950	IEC 50191	VDE 0701/0702

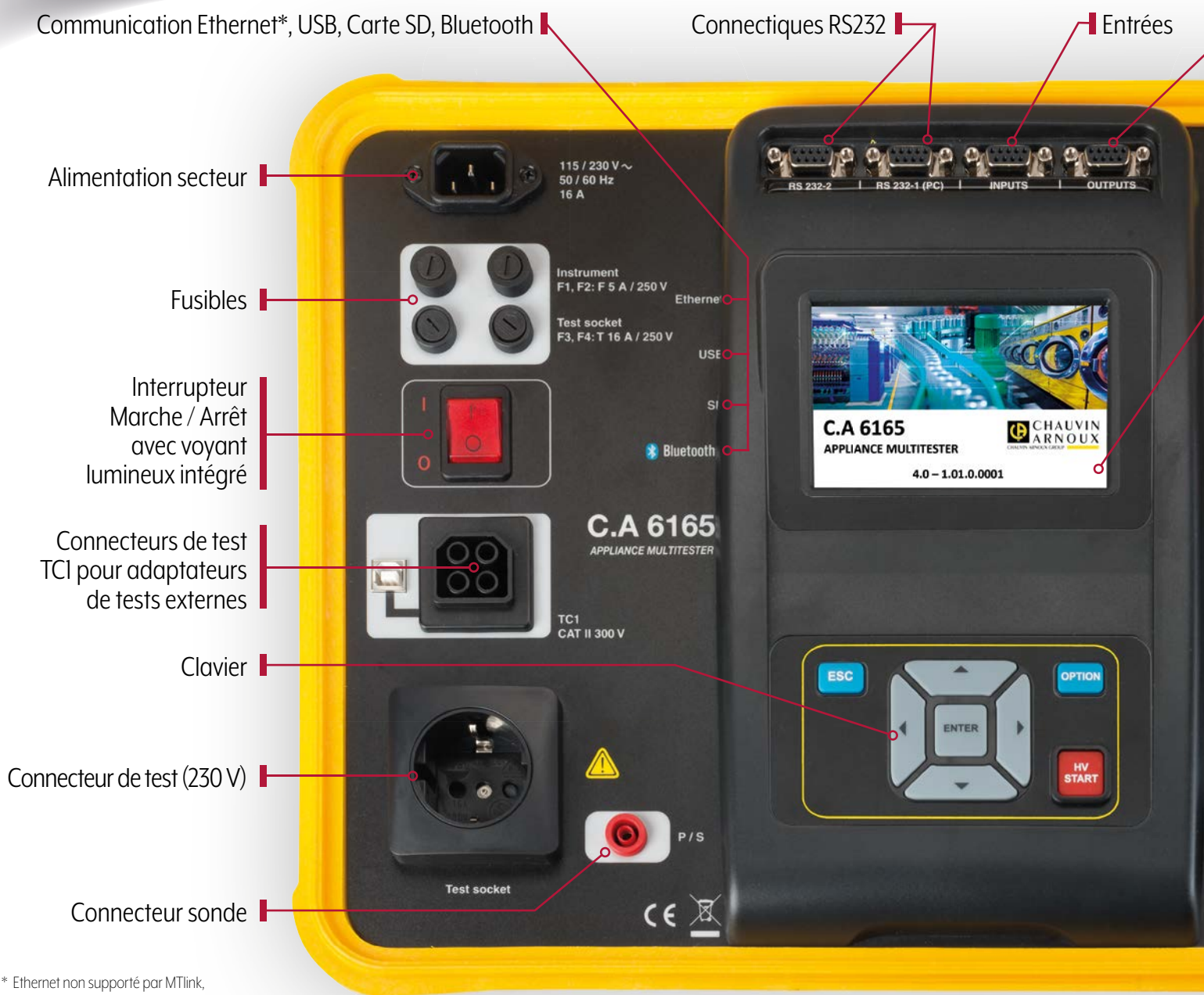
*Mesurer pour mieux Agir*



Le contrôleur d'appareillages électriques multifonction **CA 6165** permet de réaliser **toutes les mesures** pour tester la sécurité électrique des équipements électriques portatifs, machines et tableaux électriques. Il convient donc parfaitement au contrôle et à la certification de la sécurité électrique d'appareillages dans le cadre de la vérification de conformité en fin de chaîne de production, de vérification périodique ou de maintenance.

**Côté applications**, il sera fréquemment utilisé par :

- ◆ Les constructeurs d'appareillages et équipements électriques pour vérification de conformité (marquage « CE »)
- ◆ Les tableautiers pour vérification des armoires basse tension
- ◆ Les sociétés de maintenance industrielle amenées à vérifier la conformité des équipements d'un parc ou d'une installation
- ◆ Les sociétés de Service Après-Vente qui réparent et vérifient la conformité d'appareillages ou d'équipements présentant une anomalie
- ◆ Les organismes de contrôle pour vérifications périodiques
- ◆ L'enseignement technique

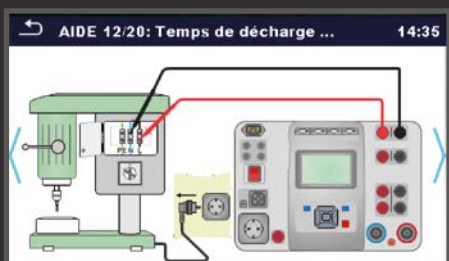


\* Ethernet non supporté par MTlink, réservé à des développements futurs.

### Accès direct aux différents tests



### Schémas de connexions



### Ecrans de résultats



L'intégralité des **mesures** et des **tests** nécessaires à ces mises en conformité sont disponibles :

- ◆ Continuité 200 mA, 4 A, 10 A, 25 A
- ◆ Courants de fuite et de charge TRMS
- ◆ Tension / Fréquence
- ◆ Courant de fuite par méthode de substitution
- ◆ Courant de fuite différentiel
- ◆ Courant de fuite de contact
- ◆ Courant de fuite de terre (PE)
- ◆ Test fonctionnel avec mesure de consommation
- ◆ Test diélectrique AC et DC
- ◆ Temps de décharge
- ◆ Inspection fonctionnelle et visuelle
- ◆ Résistance d'isolement 50 V / 100 V / 250 V / 500 V et 1 000 V
- ◆ Puissances (actives, apparentes & réactives) & THD

Sorties Ecran TFT couleur tactile



Connecteurs pour temps de décharge

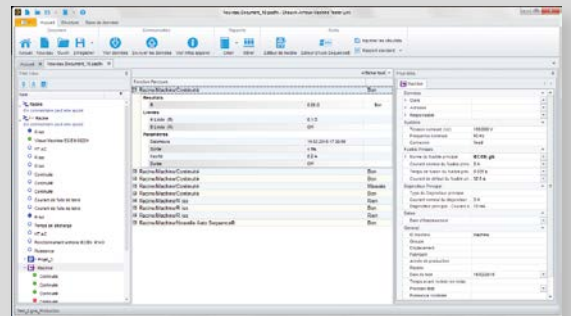
Connecteurs pour mesure d'isolement et courant de fuite par méthode de substitution

Connecteurs pour les tests de continuité (machines, appareillages basse tension et autres applications)

Connecteurs de sortie pour test HT

Voyant indiquant que les sorties HT sont actives

## Logiciel MLink

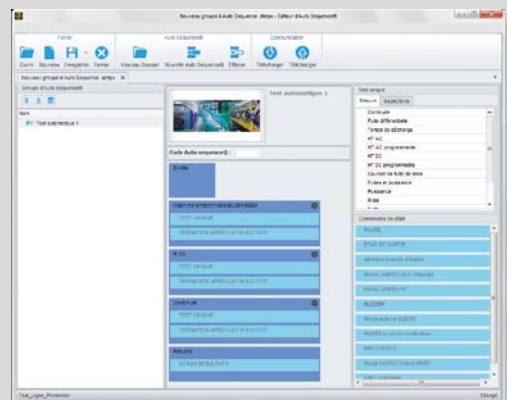


Pour réaliser simplement vos rapports selon les normes en vigueur.

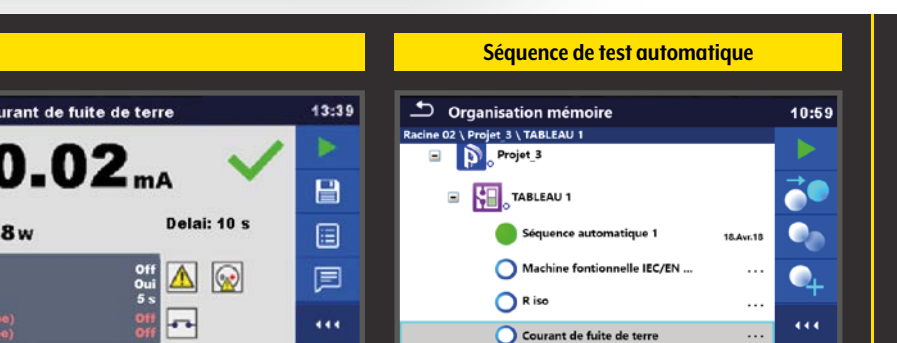
La partie analyse est simplifiée grâce au logiciel PC livré en standard, qui permet de :

- Télécharger les résultats de tests sur un PC pour archivage dans une base de données et création de rapports.
- Télécharger des plans de tests du PC vers l'appareil pour faire exécuter des tests prédéfinis.
- Définir des séquences de tests automatiques.

## Auto-séquence



## Editer vos rapports de mesure



## Caractéristiques techniques CA 6165

Haute tension					
AC / AC Programmable	Gamme	0 V à 1999 V		2 kV à 5,99 kV	
	Résolution/Précision	1 V / ± 3 % L		10 V / ± 3 % L	
DC / DC Programmable	Gamme	0 V à 1999 V		2 kV à 6,99 kV	
	Résolution/Précision	1 V / ± 3 % L		10 V / ± 3 % L	
Courant	Gamme	AC : I apparent & résistif 0 mA à 99,9 mA - I capacitif : -99,9 mA à +99,9 mA - DC : 0,01 mA à 9,99 mA			
	Résolution/Précision	AC : I apparent : 0,1 mA / ± 3 % L ± 3 pt , indicatif pour I capacitif et I résistif - DC : 0,01 mA / ± (5 % L + 3 pt)			
Continuité 0,2 A ; 4 A ; 10 A ; 25 A , Chute de Tension (10 A)					
	Gamme	0 à 19,99 Ω	20 à 99,9 Ω	100 à 199,9 Ω	200 à 999 Ω
	Résolution	0,01 Ω	0,1 Ω	0,1 Ω	1 Ω
	Précision	± (2 % L + 2 pt)	± 3 % L	± 5 % L	-
	Chute de Tension (10 A)	0,00 V à 99,9 V			
Isolement					
	Tension	50 V / 100 V		250 V / 500 V / 1000 V	
	Gamme	0 à 19,99 MΩ	20 MΩ à 99,9 MΩ	0 à 19,99 MΩ	20 MΩ à 199,9 MΩ
	Résolution	0,01 MΩ	0,1 MΩ	0,01 MΩ	0,1 MΩ
	Précision	± (5 % L + 2 pt)	± 20 % L	± (3 % L + 2 pt)	± 10 % L
Courant de fuite					
	Méthode	De substitution	I PE	Différentielle	Contact
	Gamme	0,00 à 19,99 mA	0,00 à 19,99 mA	0,00 à 19,99 mA	0,00 à 19,99 mA
	Résolution	10 µA	0,01 mA	0,01 mA	0,01 mA
	Précision	± (5 % L + 3 pt)	± (3 % L + 3 pt)	± (3 % L + 5 pt)	± (3 % L + 3 pt)
Temps de décharge 34 V, 60 V, 120 V					
	Temps	Gamme : 0 à 9,9 s		Résolution : 0,1 s	Précision : ± (5 % L + 2 pt)
	Tension Up	Gamme : 0 à 550 V		Résolution : 1 V	Précision : ± (5 % L + 3 pt)
Puissances					
		Active (P)	Apparente (S)	Réactive (Q)	
	Gamme/résolution	0 à 3,70 kW / 0,01 W à 10 W	0 à 3,70 kVA / 0,01 VA à 10 VA	0 à 3,70 kVAr / 0,01 VAr à 10 VAr	
	Précision	± (5 % L + 5 pt)	± (5 % L + 10 pt)	± (5 % L + 10 pt)	
	Autres	PF, Cos φ, THDi, THDu ; (5 % L + 5 D)			
	Tension	0,0 V à 199 V / 0,1 V / ± (3 % L + 10 pt)		200 à 264 V / 1 V / ± 3 % L	
	Courant	0 à 999 mA / 1 mA / ± (3 % L + 5 pt)		1,00 à 16,00 A / 10 mA / ± 3 % L	
Caractéristiques générales					
	Affichage	Ecran couleur TFT 480 x 272 pixels			
	Mémorisation	Sur carte microSD			
	Interfaces de communication	RS232, USB, Ethernet*, Bluetooth*, Entrées / Sorties (2 x DB9)			
	Alimentation	110 V / 230 V - 50 Hz / 60 Hz ; Consommation max : 600 W / 4,5 kW si charge sur prise de test secteur			
	Dimensions / Poids	435 x 292 x 155 mm / 17 kg			
	Environnement	Température de fonctionnement : de 0 °C à +40 °C ; Stockage : de -10 °C à +60 °C			
	Protection	IP40 ouvert / IP50 fermé			
	Sécurité électrique	300 V CAT II / 600 V CAT II (DISCH1 / DISCH2)			

\* Ethernet non supporté par MTLink, réservé à des développements futurs.

### Etat de livraison

Un CA 6165 livré avec :

- 2 x pistolets HT avec câbles HT longueur 2 m
- 1 x certificat avec relevé de mesure
- 1 x cordon RS232
- 1 x Cordon USB
- 1 x CD-ROM avec les Notices d'utilisations et le logiciel MTLink
- 1 x câble d'alimentation secteur EURO
- 1 x sac de Transport standard
- 2 x câbles doubles de continuité 2,5 m
- 1 x jeu de câbles d'isolement Rouge, Noir, longueur 2,5 m
- 1 x câble de continuité simple rouge 1,5 m
- 2 x pinces crocodiles noires
- 3 x pinces crocodiles rouges
- 2 x pointes de touche 1 kV CAT IV rouge et noire
- 1 x câbles de décharge EURO
- 1 x fiche de sécurité produits finis
- 1 guide de démarrage rapide FR/GB format livret (3 autres langues seront sur CD-ROM)



### Accessoires optionnels

- Pédale de commande à distance
- Lampes de signalisation 2 couleurs
- Lampes de signalisation 4 couleurs
- Adaptateur d'alimentation pour lampes de signalisation

### Références pour commander

CA 6165 .....	P01145851
Pédale de commande .....	P01102177
Lampe de signalisation 2 couleurs .....	P01102178
Lampe de signalisation 4 couleurs .....	P01102179
Adaptateur d'alimentation pour lampes .....	P01102180

**FRANCE**  
**Chauvin Arnoux**  
 190, rue Championnet  
 75876 PARIS Cedex 18  
 Tél : +33 1 44 85 44 85  
 Fax : +33 1 46 27 73 89  
 info@chauvin-arnoux.fr  
 www.chauvin-arnoux.fr

**INTERNATIONAL**  
**Chauvin Arnoux**  
 190, rue Championnet  
 75876 PARIS Cedex 18  
 Tél : +33 1 44 85 44 38  
 Fax : +33 1 46 27 95 59  
 export@chauvin-arnoux.fr  
 www.chauvin-arnoux.com

**SUISSE**  
**Chauvin Arnoux AG**  
 Moosacherstrasse 15  
 8804 AU / ZH  
 Tél : +41 44 727 75 55  
 Fax : +41 44 727 75 56  
 info@chauvin-arnoux.ch  
 www.chauvin-arnoux.ch

**CHAUVIN  
ARNOUX**