

# CA 1954

## Termocamera DiaCAM<sup>2</sup>



### Un concentrato di pregi!

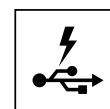
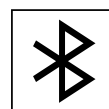
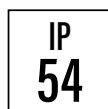
**Novità!** Allarmi sonori e visivi programmabili

Massima flessibilità di utilizzo grazie all'obiettivo a fuoco fisso con campo visivo 38° x 28°

Novità assoluta: 9 ore di utilizzo ininterrotto!

Recupero dei dati direttamente dagli altri strumenti di misura (corrente, umidità, punto di rugiada, ecc.)

Praticità: registrazione di commenti vocali, tabella delle emissività predefinita personalizzabile dall'utente, possibilità di organizzare le immagini termiche rilevate



Measure up



# PERFORMANTE E SEMPLICE

# LA TERMOCAMERA CA 1954, VELOCE ED I

Sportellino di protezione:  
integrato,  
contro danni e graffi.

Puntatore laser e obiettivo a  
fuoco fisso con campo visivo  
38° x 28°

La termocamera genera  
automaticamente un'immagine nitida,  
indipendentemente  
dalla distanza dell'oggetto.

Registrazione di  
commenti vocali  
tramite auricolare  
Bluetooth incluso

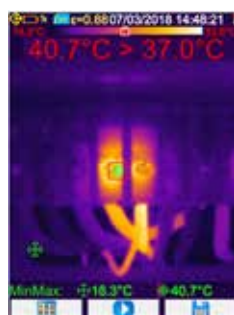
Inserimento di commenti vocali  
(dettagli, condizioni di misurazione,  
ecc.) direttamente sull'immagine.



### Allarmi parametrizzabili

Soglie d'allarme Mini e Maxi sono  
programmabili direttamente sulla  
videocamera.

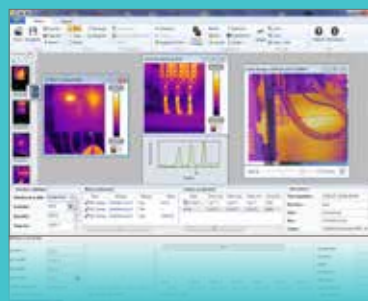
Non appena si verifica un  
superamento di soglia l'utente  
riceve un'informazione visiva  
e un allarme sonoro mediante  
l'auricolare Bluetooth



### Ancora più intuitiva e facile da usare:

- autonomia ottimizzata fino a 9 ore
- tabella delle emissività personalizzabile dall'utente
- possibilità di rinominare immagini e termogrammi
- salvataggio delle configurazioni in base alle applicazioni (diagnostica di edifici, armadi elettrici, ecc.)

## CAM Report®, il software di analisi dei termogrammi



**Un software completo che offre tutte le funzioni necessarie per un'analisi dettagliata dei risultati delle misurazioni:**

- Cursori (visualizzazione automatica della temperatura nel punto misurato)
- Profilo termico (visualizzazione automatica delle temperature Min/Max/Avg sul profilo di una linea)
- Analisi delle aree selezionate (cerchio, quadrato)

- Tabelle dei risultati con visualizzazione automatica rapida di tutte le informazioni/strumenti di analisi del termogramma
- Poligoni e polilinee per analizzare con precisione determinate aree del termogramma
- Tabella delle emissività predefinita personalizzabile dall'utente



## EFFICACE

### Ampio display da 2,8" con regolazione della luminosità automatica o manuale

Per garantire un comfort ottimale e una maggiore autonomia, il livello di luminosità dello schermo si regola automaticamente in base alla luce dell'ambiente circostante.

### Guida contestuale

Per la massima semplicità d'uso senza rischio di errori.

### Accensione rapida

La termocamera si avvia in pochi secondi.

### Eccellente ergonomia e maneggevolezza

#### Visualizzazione via Bluetooth in real time

delle misure effettuate tramite:

- multimetri o pinze (es. corrente)
- termometri, termoigrometri (temperatura ambiente, umidità, punto di rugiada, ecc.)



### Equilibrio perfetto:

la termocamera è sempre stabile, sia quando è appoggiata direttamente su un piano, sia quando è fissata su un treppiede grazie alla predisposizione alla base dello strumento.



La creazione dei report è automatica secondo vari template disponibili.

Sono esportabili in formato Word o PDF. Elaborare e archiviare report non è mai stato così semplice!



# APPLICAZIONI

## Manutenzione industriale

Nelle applicazioni di manutenzione elettrica, la termocamera CA 1954 consente di identificare i malfunzionamenti degli apparecchi elettrici prima che si verifichino eventuali guasti, evitando quindi significativi costi di fermo impianto e di riparazione. In particolare, oltre al surriscaldamento, permette di rilevare:

- contatti elettrici difettosi
- squilibri
- sottodimensionamento dei componenti

Ideale per gli interventi di manutenzione meccanica, la termocamera è uno dei più validi strumenti diagnostici poiché consente:

- il rilevamento di anomalie o malfunzionamento dei componenti interni per prevenire il surriscaldamento dei motori
- l'ispezione di parti e assiemi meccanici per verificare l'usura, l'allineamento degli alberi, la lubrificazione e gli eventuali errori di regolazione.

Il **vantaggio**: la combinazione di termogrammi e misure di corrente permette di valutare il carico elettrico al momento della misurazione e **semplifica l'identificazione dell'anomalia e della sua criticità**.



## Edifici e analisi termica

La termocamera Diacam2 CA 1954 è uno strumento estremamente efficace per l'analisi di edifici di nuova e vecchia costruzione. Permette infatti di identificare difetti e anomalie quali:

- ponti termici
- difetti dell'isolamento dell'involucro edilizio
- permeabilità all'aria (infiltrazioni)
- presenza di eccessiva umidità

Lo strumento permette inoltre la ricerca di perdite d'acqua e la localizzazione di tubazioni sotto traccia o ostruite.

Il **vantaggio**: la mappatura della temperatura abbinata alla temperatura di rugiada permette di identificare le aree a rischio muffa.



## Efficienza energetica

La termografia ad infrarossi permette di individuare le dispersioni termiche ed evitare inutili consumi energetici, per uno sfruttamento sempre più efficiente dell'impianto.

Il **vantaggio**: la registrazione della temperatura ambiente, interna o esterna, tramite **Bluetooth**

# CARATTERISTICHE TECNICHE

## CARATTERISTICHE DEL RILEVATORE

Rilevatore	160 x 120
Tipo	Microbolometro non raffreddato FPA, 8-14 µm
Frequenza	9 Hz
Sensibilità (N.E.T.D)	80 mK a 30 °C (0,08 °C a 30 °C)

## MISURAZIONE DELLA TEMPERATURA

Intervallo delle temperature	da -20 °C a +250 °C
Precisione	±2 °C o ±2 % della lettura

## PRESTAZIONI ACQUISIZIONE IMMAGINI

Termogramma	da -20 °C a +250 °C
Campo visivo	38° x 28°
IFOV (risoluzione spaziale)	4,1 mrad
Messa a fuoco	Fissa
Distanza minima di messa a fuoco	30 cm
Immagine reale	Sì (320 x 240 pixel)
Modalità di visualizzazione	Termogramma, immagine reale con correzione automatica parallasse Sovrapposizione termogramma e immagine reale tramite software per PC

## FUNZIONI DI ANALISI

Strumenti di misura	1 cursore manuale + 1 cursore rilevamento automatico + min/max/avg su area regolabile + profilo termico + isoterma
Allarmi	Sonoro e visivo - Attivazione con Tmax e Tmin - Soglie di temperatura programmabili
Regolazione dei parametri	Emissività, temperatura ambiente, distanza, umidità relativa
Note vocali	Sì, tramite Bluetooth (auricolare incluso)
Connettività	Misurazioni ambientali: CA 1821, CA 1822, CA 1823, CA 1246, CA 1227 Pinze F407, F607 Multimetri MTX 3292, MTX 3293
Memoria	Scheda microSD rimovibile da 2 GB (circa 4000 immagini) Memoria ampliabile con scheda fino a 32 GB
Formato immagini	.png (registrazione simultanea di termogrammi e immagini reali)
Puntatore laser	Sì

## PRESENTAZIONE DELL'IMMAGINE

Regolazione	Automatica o manuale min/max della scala di colori
Fermo immagine	Immagine mobile o fissa
Visualizzazione delle immagini	Tramite molteplici scale di colori
Schermo	2,8 pollici

## ALIMENTAZIONE

Tipo	Batterie ricaricabili NiMH a bassa autoscarica
Modalità di ricarica	Esterna (caricatore incluso)
Autonomia	9 h (standard) / Luminosità 50 % Bluetooth disattivato

## SPECIFICHE AMBIENTALI

Temperatura di funzionamento	da -15 °C a +50 °C (da -4 °F a +122 °F)
Temperatura di stoccaggio	da -40 °C a +70 °C (da -40 °F a +158 °F)
Umidità	da 10 % a 95 %
Conformità	EN 61326-1:2006 / EN 61010-1 Ed. 2
Resistenza alle cadute	2 metri su ciascun lato
Resistenza agli urti	25 G
Resistenza alle vibrazioni	2 G

## CARATTERISTICHE FISICHE

Peso / Dimensioni	700 g con batteria integrate / 225 x 125 x 83 mm
Protezione	IP 54
Interfaccia di comunicazione	- Collegamento USB e funzione Mass Storage: il dispositivo viene riconosciuto come chiavetta USB per agevolare il trasferimento delle immagini - Bluetooth per connettività con auricolare (note vocali) e strumenti di misura Chauvin Arnoux® (CA 1821, CA 1822, CA 1823, CA 1246, CA 1227, F407, F607) e Metrix® (MTX 3292, MTX 3293)
Montaggio treppiede	Sì, inserto da 1/4" sulla termocamera

## CARATTERISTICHE GENERALI

Software di creazione di report	Fornito di serie con generazione automatica di report in .pdf o .docx (Word) / Compatibile con W7, W8, 32 e 64 bit
Garanzia	2 anni



### Caratteristiche della fornitura

1 termocamera CA 1954 fornita completa di valigetta rigida, 4 batterie NiMH e caricabatterie,  
1 scheda micro SDHC, 1 cavo USB,  
1 auricolare Bluetooth, 1 verbale di prova,  
Software CAM Report® su CD-ROM e manuale d'uso

### Per ordinare

CA 1954 termocamera DiaCam2 ..... **P01651904**  
Adattatore di rete ..... **P01651533**  
Caricabatterie ..... **HX0053**  
Corso di termografia ..... **Rivolgersi all'azienda**

ITALIA  
**AMRA SPA**  
Via Sant'Ambrogio, 23  
20846 MACHERIO (MB)  
Tel: +39 039 245 75 45  
Fax: +39 039 481 561  
info@amra-chauvin-arnoux.it  
www.chauvin-arnoux.it

SVIZZERA  
**CHAUVIN ARNOUX AG**  
Moosacherstrasse 15  
8804 AU / ZH  
Tel: +41 44 727 75 55  
Fax: +41 44 727 75 56  
info@chauvin-arnoux.ch  
www.chauvin-arnoux.ch

NEL MONDO  
**CHAUVIN ARNOUX**  
12-16 rue Sarah Bernhardt  
92600 Asnières-sur-Seine  
Tel: +33 1 44 85 44 38  
Fax: +33 1 46 27 95 59  
export@chauvin-arnoux.fr  
www.chauvin-arnoux.com